

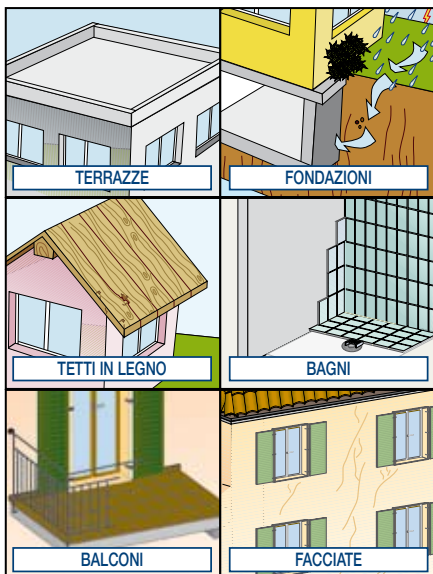
UNOLASTIC

IMPERMEABILIZZANTE ELASTOMERO BITUMINOSO MONOCOMPONENTE
ALL'ACQUA RIVESTIBILE CON MALTE CEMENTIZIE



PROBLEMA

IMPERMEABILIZZARE DIVERSI TIPI DI
STRUTTURE CON PRODOTTI LIQUIDI



SOLUZIONE

CARATTERISTICHE



MONOCOMPONENTE



IMPERMEABILE

UNOLASTIC è una pasta cremosa in soluzione acquosa pronta all'uso di colore nero, ottenuta con la miscelazione di particolari resine sintetiche elastiche, speciali bitumi e filler al quarzo. La pasta così ottenuta, una volta essiccata è caratterizzata da elevata elasticità, ottima adesione al supporto e impermeabilità.

CAMPI D'IMPIEGO

UNOLASTIC è utilizzato per realizzare impermeabilizzazioni sia in verticale che in orizzontale su superfici di calcestruzzo, ceramica e superfici cementizie in genere o in gesso. È impiegato per impermeabilizzare solette di calcestruzzo, fondazioni, particolari di difficile esecuzione in tetti o terrazze, vasi, fioriere, balconi, bagni, saune, box doccia, legno e cartongesso, ecc. UNOLASTIC può essere impiegato come rivestimento elastico per la protezione impermeabile di calcestruzzi e intonaci microlesionati, proteggendoli dai gas aggressivi atmosferici quali CO₂-SO₂.

VANTAGGI

- Prodotto atossico all'acqua.
- Ottima adesione a vari supporti UNOLASTIC.
- Ottima resistenza all'acqua.
- Ottima elasticità.
- Rivestibile con malte cementizie.

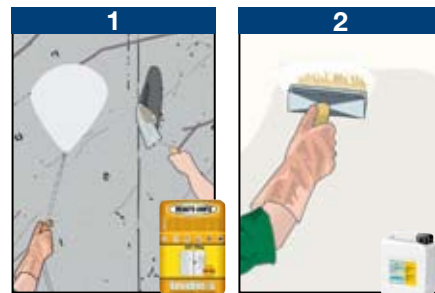
MODALITÀ D'IMPIEGO

• PREPARAZIONE DEL SOTTOFONDO

Le superfici di calcestruzzo devono essere perfettamente pulite ed esenti da polvere, oli, parti incoerenti e asciutte. È quindi necessario asportare tutte le parti incoerenti e prive di consistenza mediante scalpellatura, spazzolatura, idrolavaggio. Le parti degradate dovranno essere ripristinate con apposite malte della linea RESISTO in modo da ottenere una superficie uniforme e compatta (1). Sulle superfici regolarizzate e pulite applicare a pennello, rullo o spruzzo il primer all'acqua PRIMER FIX in ragione di 300 g/m² (2).

(continua)

IMPERMEABILE
ELASTICO
DUTTILE
RESISTENTE



index
Construction Systems and Products



4ª DIVISIONE
2ª LINEA



5ª DIVISIONE

I supporti umidi (umidità >5%) dovranno essere trattati con apposito primer epossicementizio EPOSTOP ABC con funzione di barriera vapore al fine di evitare distacchi e sbollature, per un consumo di 700 g/m².

Elementi in metallo facenti parte della superficie da trattare devono essere sgrassati, privi di rugine e passivanti con STRATO AB.

Le superfici in ceramica devono essere solide, sgrassate e già pendenzate.

Eventuali piastrelle in fase di distacco devono essere rimosse e la cavità stuccata con malta cementizia rapida.

Ad indurimento avvenuto delle stuccature applicare a pennello, rullo o spruzzo il primer all'acqua PRIMER FIX in ragione di 300 g/m².

I giunti di dilatazione strutturali, dovranno essere progettati in funzione delle dimensioni e delle sollecitazioni.

I giunti di frazionamento e perimetrali dovranno essere sigillati utilizzando il nastro guarnizione COVERBAND (3) fissato con UNOLASTIC o con collante ELASTOCOL AB.

• APPLICAZIONE

Il prodotto è pronto all'uso e solo da mescolare (4), si applica tal quale, senza diluizione avendo

cura di realizzare una superficie omogenea.

Dopo 24 ore dall'applicazione del primer applicare UNOLASTIC (5) a spatola, pennello o rullo e annegare, dove necessario, nella prima mano l'armatura RINFOTEX PLUS.

Le sormonte dell'armatura dovranno essere di 10 cm.

I risvolti in parete dovranno andare oltre la quota del battiscopa o oltre il livello massimo di contatto con l'acqua.

Gli angoli interni ed esterni saranno preparati tagliando fazzoletti sagomati di armatura.

La seconda mano può essere applicata fresco su fresco se la prima è stata armata, il giorno successivo se non armata (6).

L'armatura va sempre risvoltata sui verticali avendo cura di far aderire bene il tessuto negli angoli e spigoli curando particolarmente l'impregnazione.

Per superfici superiori ai 10 m² o supporti sollecitati, si consiglia di armare il prodotto con RINFOTEX PLUS.

UNOLASTIC si applica a pennello, spazzolone, rullo, spatola o spruzzo con apposite attrezzature, sia in orizzontale che in verticale.

Per ottenere uno spessore uniforme nell'applicazione a spatola si consiglia di utilizzare una spatola dentata con dente da 4 mm e successivamente ripassare con la parte liscia della spatola in modo da ottenere uno spessore uniforme di circa 2 mm.

Dopo 4 giorni a 20°C il materiale è asciutto e

pronto per le eventuali prove di tenuta, o per essere rivestito con materiali cementizi come collanti per piastrelle nel caso di bagni, terrazze, ecc. o con intonaci cementizi di protezione nel caso di fondazioni, o con malta cementizia di allettamento per coppi e/o tegole nel caso di tetti inclinati, o verniciato con ELASTOLIQUID S nel caso di copertura di cavillature in facciate.

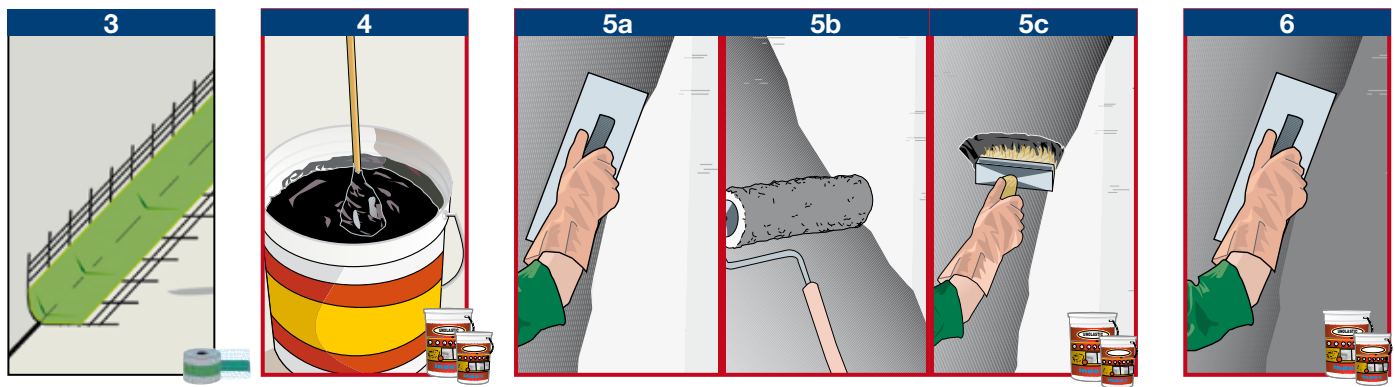
CONSUMO

3 Kg/m² per un film secco di 2,0 mm (non applicare in spessori superiori ai 2 mm per mano)

AVVERTENZE DI POSA

- Il prodotto teme il gelo. Una volta gelato non è più utilizzabile.
- Sono da evitare le condizioni estreme di caldo e freddo, durante l'applicazione.
- Non applicare in condizioni atmosferiche avverse, lo strato ancora umido può essere dilavato dall'acqua piovana o rovinato dalla rugiada o dal gelo.
- Temperatura minima di applicazione +5°C.
- Non è idoneo per la verniciatura di serbatoi in calcestruzzo contenenti acqua potabile
- UNOLASTIC deve essere conservato in luogo fresco, a temperatura non inferiore a +5°C e protetto dai raggi solari.
- Può essere applicato anche su superfici leggermente umide (umidità <5%).

MODALITÀ D'IMPIEGO				
				+5°C
MESCOLARE MECCANICAMENTE	APPLICAZIONE CON SPATOLA	APPLICAZIONE CON PENNELLO	APPLICAZIONE CON RULLO	TEMPERATURA MINIMA D'APPLICAZIONE



DETTAGLI DI POSA



PROVE DI LABORATORIO

ADESIONE AL CLS



ADESIONE AL VETRO



ADESIONE SU ACCIAIO



TENUTA ALL'ACQUA



CRACK BRIDGING



ALLUNGAMENTO A ROTTURA



FLESSIBILITÀ A FREDDO



CAMPI D'APPLICAZIONE - REFERENZE

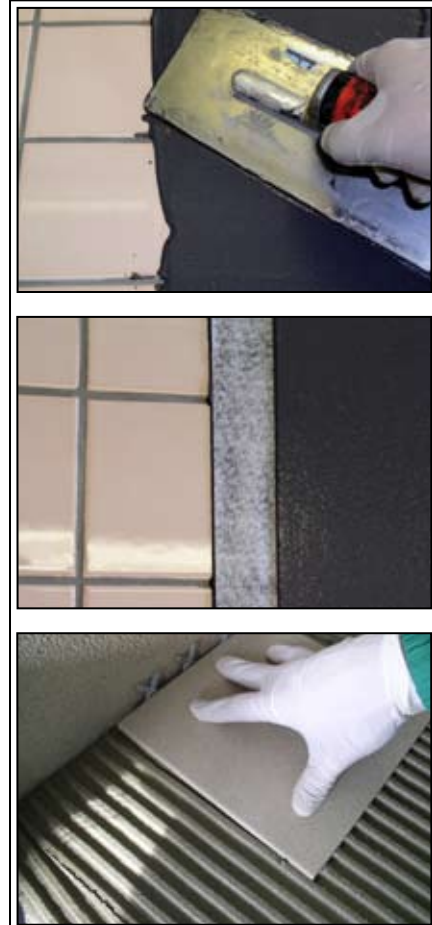
FONDAZIONI



FESSURAZIONI



RIFACIMENTI DI PAVIMENTAZIONI



TETTI IN LEGNO



CARATTERISTICHE TECNICHE

	UNOLASTIC
Aspetto	Pasta
Colore	nero
Peso specifico (massa volumica) (UNI EN ISO 2811-1)	1,50±0,05 kg/litro
Residuo secco in peso (UNI EN ISO 3251)	78±4%
pH	9-9,5
Adesione	
• al cls dopo 28 giorni	>1,0 N/mm ²
• al cls dopo immersione in acqua	>0,5 N/mm ²
• al cls dopo azione del calore	>2,0 N/mm ²
• al cls dopo cicli gelo-disgelo	>0,5 N/mm ²
• su vetro	>1,0 N/mm ²
• su acciaio	>2,0 N/mm ²
• su legno	>1,0 N/mm ²
Resistenza alla diffusione del vapore	μ > 5.000
Allungamento a rottura	
• a 23°C - U.R. 50% (NFT 46002)	240±40%
• con armatura (EN 12311-1)	70±15%
Carico di rottura	
• a 23°C - U.R. 50% (NFT 46002)	1,4±0,3 MPa
• con armatura (EN 12311-1)	520±50 N
Punzonamento statico	
• metodo A (EN 12730)	45 kg
• metodo B (EN 12730)	25 kg
Punzonamento dinamico	
• metodo A (EN 12691)	1.000 mm
• metodo B (EN 12691)	1.000 mm
Flessibilità a freddo (UNI 1109)	-10°C
Assorbimento d'acqua 24 h (metodo interno)	<1%
Tenuta all'acqua (EN 1928)	>500 KPa
Prova di crack bridging (metodo interno)	>3 mm
Infiammabilità	non è infiammabile
Tempo di attesa per l'applicazione di ogni mano sulla precedente	24 ore
Tempo di essiccazione (20°C - U.R. 65%)	
• fuori tatto	6 ore
• asciutto	4 giorni
Stoccaggio nelle confezioni originali	12 mesi

e le utilizzazioni del prodotto. Considerate le numerose possibilità d'impiego e la possibile interferenza di elementi da noi non dipendenti, non ci assumiamo responsabilità in ordine ai risultati. L'Acquirente è tenuto a stabilire sotto la propria responsabilità l'idoneità del prodotto all'impiego previsto.

NORME DI SICUREZZA

- Durante la mescolazione proteggere le vie respiratorie con maschere opportune.
- Ventilare adeguatamente l'ambiente di lavoro.
- Proteggere le mani e gli occhi con guanti e occhiali.
- In caso di contatto con gli occhi lavare abbondantemente con acqua.

PACKAGING

- UNOLASTIC**
- secchiello da 20 kg
 - secchiello da 10 kg

I dati esposti sono dati medi indicativi relativi alla produzione attuale e possono essere cambiati e aggiornati dalla INDEX S.p.A. in qualsiasi momento senza preavviso e a sua disposizione. I suggerimenti e le informazioni tecniche che fornite rappresentano le nostre migliori conoscenze riguardo le proprietà

• PER UN CORRETTO USO DEI NOSTRI PRODOTTI CONSULTARE I CAPITOLI TECNICI INDEX
• PER ULTERIORI INFORMAZIONI O USI PARTICOLARI CONSULTARE IL NOSTRO UFFICIO TECNICO

index
Construction Systems and Products

Via G. Rossini, 22 - 37060 Castel D'Azzano (VR) - Italy - C.P.67 - Tel. 045.8546201 - Fax 045.518390

Internet: www.indexspa.it
e-mail Inform. Tecniche Commerciali: tecom@indexspa.it
e-mail Amministrazione e Segreteria: index@indexspa.it
e-mail Index Export Dept.: index.export@indexspa.it

